

1

Salir de Valladolid por la **A-62** dirección **Burgos - Palencia**.



Valladolid

2

Coger la **salida 109** dirección **Cabezón de Pisuerga y Corcos del Valle** por vía de servicio paralela a la autovía. Seguir dirección **Corcos**.



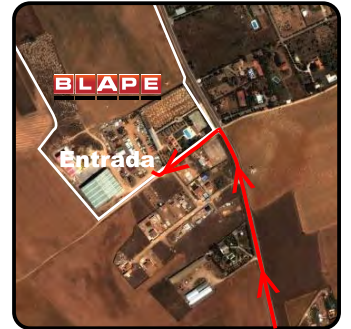
3

En la bifurcación de Corcos y Trigueros seguir la dirección que lleva a **Trigueros del Valle (VP-4004)**.



4

Llegada.



Valladolid